

**INNOVATIVE  
KIOSK-  
LÖSUNGEN**

INNOVATIVE KIOSKLÖSUNGEN

## MODERNE INFORMATIONSD- UND WEGELEITSYSTEME IM KRANKENHAUS



Der Alltag in Kliniken und Gesundheitseinrichtungen ist anspruchsvoller denn je. Hohe Patientenzahlen, komplexe Abläufe und steigende Informationsbedürfnisse stellen Mitarbeitende und Patienten gleichermaßen vor Herausforderungen. Orientierung, schnelle Auskunft und effiziente Kommunikation sind zentrale Faktoren für einen reibungslosen Klinikbetrieb – doch häufig fehlen dafür Zeit und Ressourcen.

Digitale Kiosksysteme wie der Zebra KC50 schaffen hier Entlastung. Als intuitive Anlaufstellen im Eingangsbereich oder auf den Stationen bieten sie Patienten, Besuchern und Mitarbeitenden rund um die Uhr direkten Zugriff auf relevante Informationen. Sie funktionieren als Wegeleitsystem, das Besucher sicher zum Ziel führt, und als Auskunftsterminal für Informationen zu Terminen, Abteilungen oder Ansprechpartnern. So verbessern sie die Servicequalität und das medizinische Personal gewinnt Zeit für Wichtiges.

Mit moderner Technologie, robuster Hardware und benutzerfreundlicher Bedienung sind sie ein entscheidender Baustein auf dem Weg zum „Smart Hospital“ – effizient, patientenorientiert und zukunftssicher.

# Kiosksysteme im praktischen Einsatz

## Wegeleitsystem

In großen und komplexen Klinikgebäuden fällt die Orientierung oft schwer – sowohl für Patientinnen und Patienten als auch für Mitarbeitende, externe Dienstleister oder Besucher. Klassische Wegweiser oder Papierpläne sind häufig unübersichtlich oder veraltet, was zu Terminverzögerungen, zusätzlicher Belastung für das Personal und einer schlechteren Patientenerfahrung führt. Abhilfe schaffen Kiosksysteme: stationäre Endgeräte, die mit interaktiven Wegeleit-Applikationen ausgestattet werden können. Diese kombinieren interaktive Gebäudekarten mit patientenbezogenen Routeninformationen und ermöglichen so eine einfache und präzise Navigation. Kliniken realisieren dies beispielsweise mit dem Zebra KC50.

### Beispielhafter Ablauf

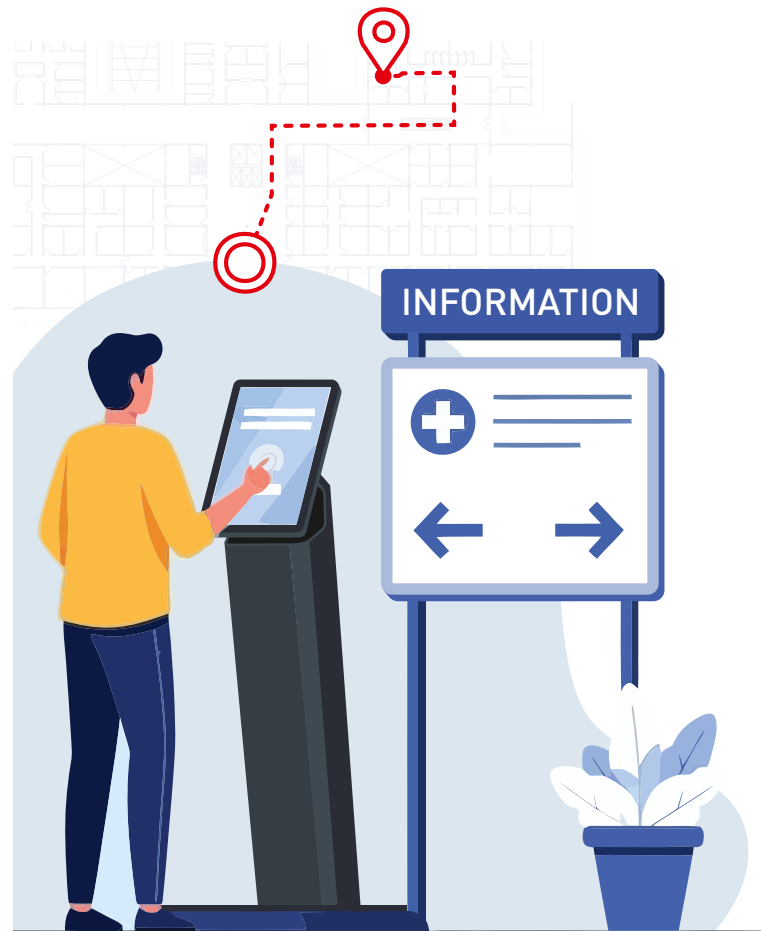
- Besucher wählen am Kiosk ihr Ziel, zum Beispiel „Kardiologie“, „Cafeteria“ oder „Station 4“.
- Der Weg wird auf einer Karte mit Hinweisen wie „Aufzug links“, „Rollstuhlrampe“ oder „Treppen vermeiden“ angezeigt.
- Optional mit Barcodescanner: Besucher scannen ihr Terminblatt oder Patientenarmband und werden zur richtigen Station geleitet.

### Vorteile für Patienten und Besucher

- Digitale, interaktive Orientierung an Eingangsbereichen und Knotenpunkten.
- Barrierefreie Darstellung mit mehrsprachiger Benutzerführung, skalierbarer Schriftgröße, hohem Kontrast und Vorlesefunktion.
- Zeitersparnis und Stressreduktion durch klare Wegführung.

### Vorteile für Mitarbeiter und Logistik

- Stationäre Terminals in Servicebereichen oder Fluren unterstützen technische Dienste, Transportlogistik und Reinigungsteams.
- Mitarbeiter rufen Aufträge direkt am Terminal auf und erhalten die optimale Route zum Einsatzort.



## Auskunftsterminal

Nach der Aufnahme ins Krankenhaus benötigen Patientinnen und Patienten oft Unterstützung, um sich über ihren Aufenthalt, anstehende Untersuchungen, Essenszeiten oder Serviceleistungen zu informieren. Häufig sieht sich das Pflegepersonal mit Routinefragen konfrontiert, wie etwa: „Wann ist meine nächste Untersuchung?“, „Wie kann ich einen Angehörigen anmelden?“ oder „Was gibt es heute zu essen?“. Ein Auskunftsterminal bietet den Patientinnen und Patienten die Möglichkeit, personalisierte Informationen zu ihrem Aufenthalt abzurufen und selbstständig Serviceleistungen in Anspruch zu nehmen.

### Digitale Informations- und Servicepunkte auf Stationen

- Patienten können Behandlungen und Termine einsehen
- Digitale Menü- und Verpflegungsauswahl
- Allgemeine Patienteninformationen & Services
- Patientenaufklärung und digitale Dokumente
- Kommunikation & Feedback
- Besuchsmanagement und Angehörigeninformationen

## Vorteile von Kiosksystemen

- Effizientere Patientenströme → Verbesserung der Termintreue
- Weniger Rückfragen an Empfangs- und Informationsschaltern → Entlastung des Personals
- Höhere Patientenzufriedenheit durch klare Orientierung
- Optimierte interne Abläufe (Transport, Technik, Logistik)
- Zentrale Aktualisierung von Karten, Wegen und Raumdaten
- Ermöglicht Besuchern eine selbstständige Orientierung ohne Begleitung



## Zebra KC50

Der Zebra KC50 ist ein modulares Self-Service-System, das Patienten und Mitarbeitenden ermöglicht, einfache Aufgaben eigenständig zu erledigen. Es vereinfacht Prozesse wie die Patientenaufnahme, das Ausfüllen von Formularen und die Terminplanung – und trägt so zur Verbesserung des Patientenerlebnisses bei, während es gleichzeitig das Team unterstützt. Die KC50-Serie bietet Modelle mit verschiedenen Displaygrößen sowie RAM- und Flashspeicheroptionen. Dank seiner robusten Bauweise ist der KC50 eine zukunftssichere Lösung für den Selfservice-Bereich.

### Modernes Design

- Ansprechendes Design für schnelle Akzeptanz
- Intuitive Bedienung für Nutzer jeden Alters und Techniklevels
- Flexible Montage für barrierefreie Nutzung

### Einfache Verwaltung

- Zentrale Fernverwaltung, von Bereitstellung bis zum täglichen Betrieb
- Einheitliche Tools mit Zebra-Software für die gesamte Flotte
- Volle Kontrolle über alle Kioskfunktionen

### Hohe Flexibilität

- Vielseitige Befestigung an Wand, Tisch, Theke, Boden
- Flexible Stromversorgung inklusive Power over Ethernet (PoE)

### Dauerhafte Zuverlässigkeit

- Robuste Konstruktion für intensiven Dauereinsatz
- Geprüftes Display nach Kugelfalltest – IP65-Versiegelung
- Zebra OneCare für maximale Betriebsbereitschaft



### Wählen Sie Ihren Kioskcomputer

Displays: 15 Zoll oder 22 Zoll, Hoch- oder Querformat  
Peripheriegeräte (optional):  
– Z-Flex Scanner  
– Z-Flex LED-Lichtleiste  
– Handheld-Scanner

Die Ständerbefestigungsoptionen und -höhen von Zebra umfassen:

- Theke/Schreibtisch
- Wandhalterung
- Bodenständer

oder verwenden Sie Ihre eigene VESA-Montagelösung.

## Ihr Kontakt zu Mediaform

### Mediaform Informationssysteme GmbH

Postfach 1347 · 21453 Reinbek · Deutschland  
Telefon: +49 40 72 73 60-0  
E-Mail: [info@mediaform.de](mailto:info@mediaform.de)  
[www.mediaform.de](http://www.mediaform.de)

